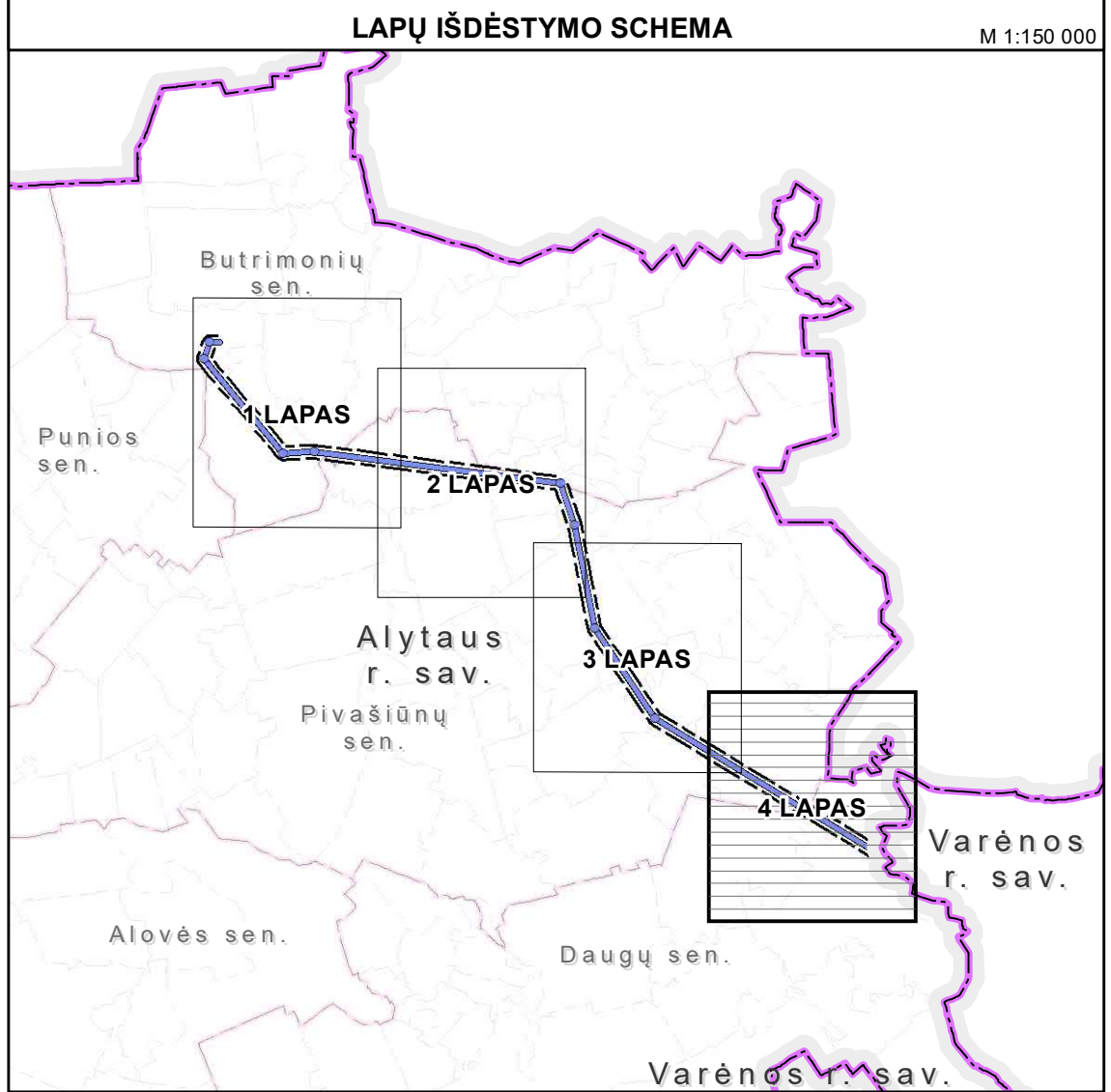
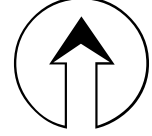


DALIES, 110KV ELEKTROS PERDAVIMO ORO LINIJOS GRIŠKONYS-VARĖNA, PLANUOJAMOS ALYTAUS RAJONO SAVIVALDYBĖS TERITORIJOJE, INŽINERINĖS INFRASTRUKTŪROS VYSTYMO PLANAS



SUTARTINIAI ŽYMĖJIMAI

RIBOS

- Savivaldybės riba
- Miesto riba
- Seniūnių ribos
- Vystymo plano galiojimo riba
- Kaimų riba
- Territorijų planavimo dokumentų / Žemėlaidžių planavimo dokumentų, parengtų nuo 2014 metų riba ir numeris TP registre
- Esamų žemės sklypų ribos

TERITORIJOS

- Kapinės
- Elzai, tvėniniai
- Peikės

MŠKAI

- Valstybinės reikšmės miškų riba
- Kiti miškai
- Kerlinės miško buveinės

SAUGOMI OBJEKTAI IR TERITORIJOS

- Saugoma teritorija ir eksplikacijos numeris
- 1A Nekilnojamojo kultūros paveldo objektas ir eksplikacijos numeris
- 2 Nekilnojamojo kultūros paveldo objekto teritorijos riba ir eksplikacijos numeris
- 3 Nekilnojamojo kultūros paveldo objekto teritorijos riba ir eksplikacijos numeris

Naudingųjų iškasenų telkiniai pagal ištirtumo laipsnį

- Detaliai išvalgytas naudingųjų iškasenų telkinys
- Parengtinai išvalgytas naudingųjų iškasenų telkinys
- Prognozinis naudingųjų iškasenų telkinys

Naudingųjų iškasenų rūšis

- M - Molis
- G - Gėlavandė klintis
- Z - Žyvas
- S - Smėlis
- S2 - Smėlis, žyvas
- Sa - Sausasis
- Du - Durgės
- Pe - Gėlavandė rūda

Ištekliai pagal ištirtumo laipsnį

- Naudingųjų iškasenų rūšis
- Telkinio eksplikacijos numeris

Elektros energijos tiekimo sistema

- Esama 110 kV transformatorių pastotė
- Esama 35 kV transformatorių pastotė
- Esama 10 kV transformatorių pastotė
- Esama 330 kV elektros energijos perdavimo oro linija
- Esama 110 kV elektros energijos perdavimo oro linija
- Esama 35 kV elektros skirstomojo tinklo oro linija
- Esama 10 kV elektros skirstomojo tinklo oro linija
- 35 kV požeminių kabelių linija
- 10 kV požeminių kabelių linija
- Elektros oro linijų ir požeminių kabelių linijų apsaugos zona

Ryšių infrastruktūra

- Esami ryšių bokštai
- Ankštasiu suplanuoti ryšių bokštai
- Esamas RAIN kabelis
- Planuojama RAIN linija

Nuotekų valymas

- Esami nuotekų valymo įrenginiai

Melioracijos sistemos

- Drenažo rinktuvai ir jų apsaugos zonos
- Grioviniai ir jų apsaugos zonos

SUSISIEKIMO INFRASTRUKTŪRA

- Krašto keltai ir kelių numeris
- Ragininis keltas ir kelių numeris
- Valstybinės reikšmės keltai ir jų numeris Alytaus rajono savivaldybės vietinės reikšmės kelių tinklo žemėlaidžio schemoje
- Kiti keltai
- Kelio apsaugos zona

TARŠOS ŽIDINIAI

- Gyvylininkystės objektai
- Pramonės, energetikos, transporto ir paslaugų objektai
- Turizmo, medžiagų gamybos ir regeneravimo objektai

EUROPOS BENDRŲJAS SVARBUS NATŪRALIOS BUVENĖS

- Miškų buveinės
- Pelvių buveinės
- Peikų buveinės
- Vandenių buveinės

KITI ŽYMĖJIMAI

- Stalniai
- Upės
- Paviršinių vandens telkinių pakrantės apsaugos juosta
- Paviršinių vandens telkinių apsaugos zona

VYSTYMO PLANO SPRENDINIAI

- Planuojamos 110 kV elektros perdavimo linijos posūkio taškai
- Planuojamos 110 kV elektros perdavimo oro linijos apsaugos zona
- Planuojamos 110 kV elektros perdavimo oro linijos servitutai ir žemės sklypo numeris brėžinyje
- Valstybinės reikšmės kelių žemės sklypo dalis, kuriai nustatoma apsaugos zona ir jos numeris brėžinyje
- Laiva valstybinė žemė, kurioje nesuformuoti žemės sklypai
- Planuojamų elektros linijų apsaugos zonų persidengimo arealai su esamomis elektros perdavimo linijų apsaugos zonomis

PASTABOS:

- Elektros tinklų apsaugos zonos ir jų dydis nustatytos LR Specialiųjų žemės naudojimo sąlygų įstatymo 23 ir 24 straipsniuose. Elektros tinklų apsaugos zonos laikomos specialiosios žemės naudojimo sąlygos nustatytos Specialiųjų sąlygų įstatymo 25 straipsnyje.
- Įgyvendinant planavimo uždavinius Vystymo plane projektuojami žemės servitutai reikalingi inžinerinei infrastruktūrai funkcionuoti (servituto kodas 222, teisė tiesyti, aptarnauti, naudoti antžeminės, požeminės komunikacijos (tarnaujantis daiktams)).
- Servitutai - teisė naudotis svetimu nekilnojamoju daiktu (žeme) ir jos teisės perdavimu reglamentuoja Lietuvos Respublikos Civilinio kodekso ketvirtos knygos VII skyriaus. Pagal CK 4.124 straipsnio 1 dalį, servitutą gali nustatyti įstatymas, administracinis aktas, sandoris, teismo sprendimas. Vadovaujantis CK 4.124 straipsnio 3 dalimi, nustatant servitutus, visais atvejais turi būti ir dėl servitutų nustatymo viešpatavimų, tampančių daikto savininko valia, išskyrus atvejus, kai servitutai nustato įstatymai ar teismo sprendimas. Iš servitutų kylančios teisės ir pareigos subjektams atsiranda tik registravus servitutą, išskyrus atvejus, kai servitutų nustato įstatymai (CK 4.124 straipsnio 2 d.).

Koordinatų sistema: Lietuvos koordinatų sistema LKS-94	Valstybinė geografinė informacinė sistema (GEOGIS)
Duomenų šaltiniai:	Žemės ūkio ministerija
Geografinės informacijos šaltiniai: 2021 m.	2021 m.
Geografinės informacijos šaltiniai: 2021 m.	2021 m.
Geografinės informacijos šaltiniai: 2021 m.	2021 m.
Geografinės informacijos šaltiniai: 2021 m.	2021 m.
Geografinės informacijos šaltiniai: 2021 m.	2021 m.
Geografinės informacijos šaltiniai: 2021 m.	2021 m.
Geografinės informacijos šaltiniai: 2021 m.	2021 m.
Geografinės informacijos šaltiniai: 2021 m.	2021 m.
Geografinės informacijos šaltiniai: 2021 m.	2021 m.

KELPROJEKTAS

ATP1682 Vyv Arch.	2021
ATP1682 PV	2021
ATP1682 Arch.	2021
ATP1682 PDV	2021
ATP1682 PV	2021
ATP1682 Inžinierius	2021

ELINIJOS

24329 PDV	2021
SP	2021
ORGANIZACIJOS:	
ADMINISTRACIJA	
DALES, 110KV ELEKTROS PERDAVIMO ORO LINIJOS GRIŠKONYS-VARĖNA, PLANUOJAMOS ALYTAUS RAJONO SAVIVALDYBĖS TERITORIJOJE, INŽINERINĖS INFRASTRUKTŪROS VYSTYMO PLANAS	
SPRENDINIŲ KONKRETIZAVIMAS	
APSAUGOS ZONŲ IR SERVITUTŲ NUSTATYMO BRĖŽINYS	
4 LAPAS	
M 1:5 000	
Lapų	Lapų
4	5